

NÁZEV PROJEKTU:

# REVITALIZACE OBJEKTŮ A PROSTORŮ KORUNNÍ, P10

čísla investičních akcí 1/4/A52/00, 1/4/F87/00, 1/4/F87/01, 1/4/A52/02

INVESTOR:

Hlavní město Praha, zast.  
Pražskou vodohospodářskou společností a.s.  
Evropská 866/67, 160 00 Praha 6 - Vokovice  
IČO 25656112

GENERÁLNÍ PROJEKTANT:

ENGINEERS CZ s.r.o.  
V Háji 1092/15  
170 00, PRAHA 7  
IČO: 24127663  
T: (+420) 252 546 463  
info@engineers-cz.cz



PROJEKTANT:

CMC architects a.s.  
Jankovcova 1037/49,  
170 00, Praha 7  
IČO: 26145359  
T: (+420) 724 191 909  
E: email@cmca.cz  
kontaktní osoba:  
Ing. arch. Evžen Dub, ČKA

autoři návrhu:  
Dipl. arch. David. R. Chisholm, ČKA  
Akad. arch. Vít Máslo, ČKA  
projekční team: Ing. arch. Pavel Paseka, ČKA  
Ing. arch. Gabriela Sekyrová  
Ing. arch. Anna Peteráková  
Mgr. art. Ing. Michal Auxt  
Ing. arch. Aneta Všechnovská Zadáková

## CMCARCHITECTS

PROJEKTANT ČÁSTI:

ENGINEERS CZ s.r.o.  
V Háji 1092/15  
170 00, PRAHA 7  
IČO: 24127663  
T: (+420) 252 546 463  
info@engineers-cz.cz

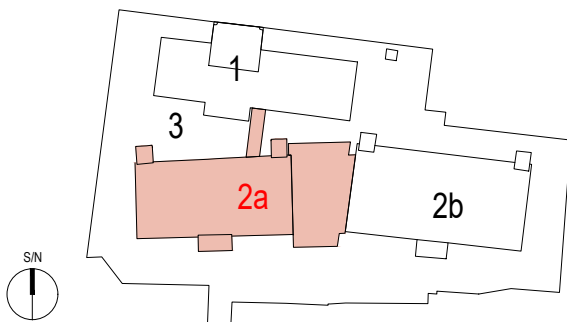
projekční tým:  
Ing. Petr Jodas  
Ing. Adam Košík  
Ing. Jakub Materna



RAZÍTKO:

SCHEMA:

PARÉ:



### LEGENDA INVESTIČNÍCH AKCÍ

- 1** INVESTIČNÍ AKCE 1/4/F87/00  
Obnova pláště a střechy provozního objektu Korunní, P10
- 1** INVESTIČNÍ AKCE 1/4/F87/01  
Obnova pláště a střechy provozního objektu Korunní, P10 – vodárenská věž
- 2a** INVESTIČNÍ AKCE 1/4/A52/00  
Rekonstrukce VDJ Korunní, P10 (expoziční vodojem)
- 2b** INVESTIČNÍ AKCE 1/4/A52/00  
Rekonstrukce VDJ Korunní, P10 (funkční vodojem)
- 3** INVESTIČNÍ AKCE 1/4/A52/02  
Revitalizace objektů a prostorů VDJ Korunní, P10

INV 2a ± 0,000 = 267,150 Bpv

OBJEKT:

SO 0001

NÁZEV VÝKRESU:

SOUHRNNÁ TECHNICKÁ ZPRÁVA

ČÁST:

-

STUPEŇ:

DOKUMENTACE PRO VÝBĚR ZHOTOVITELE

ZODPOVĚDNÝ PROJEKTANT:

Ing. Pavel Zemek

MANAŽER PROJEKTU:

Ing. Petr Jodas

HIP:

Ing. Petr Jodas

VYPRACOVAL:

Ing. Petr Jodas

MĚŘÍTKO:

-

DATUM:

13.05.2022

INDEX:

369

DVZ

2a

0001

B

STZ

REVIZE:

00

PROJEKT

FAZE

INVESTIČNÍ AKCE

ČÍSLO OBJEKTU

ČÁST

ČÍSLO VÝKRESU